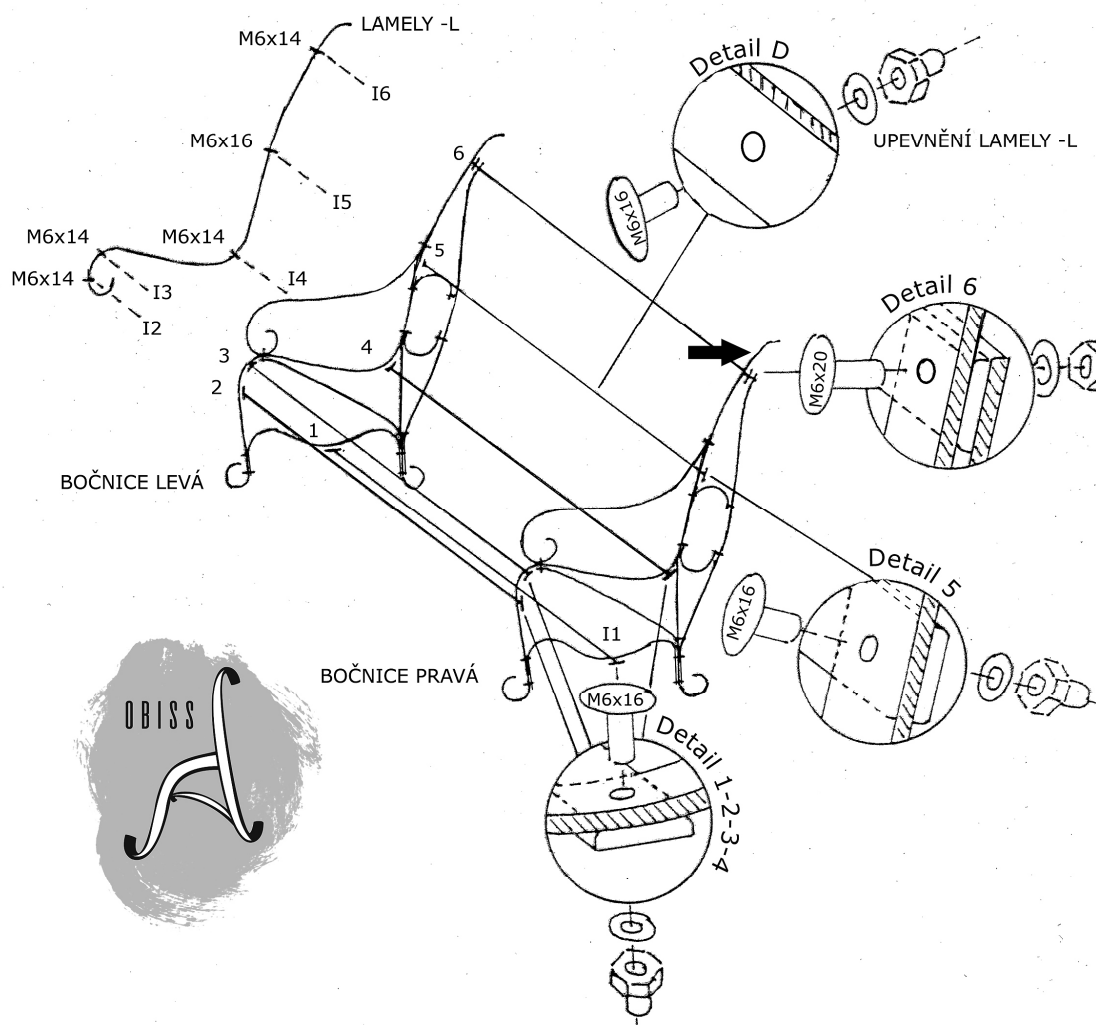


Lavi ce OBISS



Montážní návod

- 1.) -Upevněte příčky - (I₁₋₅) šroubovými spoji M6x16 ke stranám bočnic (příčky I₁₋₂₋₃₋₄₋₅, viz náčrt). Nejlépe je provádět tuto montáž ve dvou.
-Upevněte příčku -(I₆) :lehce přišlápněte přední nohu lavi ce a rukou zatlačte na horní hranu bočnice ve směru šipky. Uvolněte šroubový spoj (Detail 6).
-Vložte příčku lavi ce -(I₆) a upevněte šroubový spoj M6x20 dle(Det. 6).
- 2.) -Upevněte postupně lamely lavi ce přiloženými šrouby M6x16 k příčkám lavi ce - nejlépe zleva doprava.
-Šroubové spoje na příčce- (I₅₋₆) dotáhněte v této fázi montáže jen lehce rukou.
- 3.) -Po montáži všech lamel dotáhněte pevně i šroubové spoje na -(I₅₋₆).